

CTR Transmisor OEM para aplicaciones frigoríficas

Refrigeración, aire acondicionado

Extraordinaria relación precio/prestaciones

Volumen y masa reducidos

Señales de salida: 4... 20 mA, 0...10 Vdc, 1... 5 Vdc, 0,5... 4,5 Vdc

Ajuste láser automatizado

Construcción en acero inoxidable

El Transmisor **CTR** está especialmente destinado a las instalaciones frigoríficas y de aire acondicionado. Su diseño compacto permite responder a los imperativos de los integradores OEM.

Basado en un elemento de medida cerámica, el **CTR** está compatible con la mayoría de los fluidos frigoríficos.

Aplicaciones: compresores, climatizadores, unidades de condensación, centrales de tratamiento de aire, grupos de agua congelada, aerorefrigerantes, fábricas a nieve ...



Características (20°C)

| | |
|--|---|
| Escala de medida | de -1...5 a -1...39 bar de 0...6 a 0...60 bar, presión relativa |
| Señal de salida | CTR2 : 0...10 Vdc CTR3 : 4...20 mA CTR4 : 1...5 Vdc CTR7 : 0,5...4,5 Vdc alimentada a 5 Vdc |
| Tensión de alimentación | CTR2 : 15...30 Vdc CTR3/4 : 11...30 Vdc CTR7 : alimentación regulada a 5 Vdc Protección contra las inversiones de polaridad |
| Aislamiento | > 100 MΩ a 100 Vdc |
| Impedancia de carga | CTR2/4/7 : $\geq 5 \text{ k } \Omega$ CTR3 : $R_{\Omega} \leq (U_{\text{alm}} - 11) / 0,02$ |
| Conformidad CE | Directiva 89/336 CE Directiva presión 97/23/CE |
| Error global (linealidad, histéresis y repetibilidad) respecto a la mejor recta | Típico: $\pm 0,4\%$ E.M. / Máx.: $\pm 0,5\%$ E.M. |
| Temperatura de utilización | |
| Ambiente (Ta) | -40...+85°C |
| Del fluido | -40...+85°C (Ta $\leq 50^\circ\text{C}$) |
| Temperatura de almacenamiento | -40...+85°C |
| Gama de temperatura compensada (cero y sensibilidad) | -40...+85°C |
| Deriva térmica del cero | $\pm 0,025\%$ E.M./°C típica |
| Deriva térmica de sensibilidad | $\pm 0,01\%$ E.M./°C típica |
| Materiales en contacto con el fluido | Cerámica + junta EPDM (std) + acero inoxidable 1.4404 (316L) |

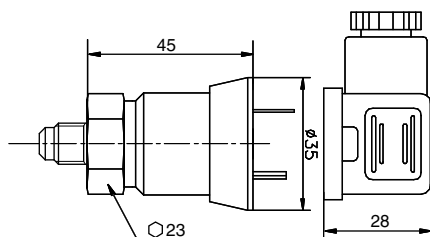
| | |
|---|---|
| Conexiones estándar | Eléctrica : conector DIN 43650, salida cable, conector M12 - 4 Pin Presión : 1/4 Flare (7/16 - 20 UNF), 7/16-20 UNF hembra - Schrader, 1/4 NPT |
| Índice de protección (EN 60529) | IP65 |
| Tiempo de respuesta típica | $\leq 3 \text{ ms}$ |
| Resistencia a las vibraciones (IEC 68-2-6) | 1,5 mm (10 - 55 Hz), 20 g (55 Hz - 2 kHz) |
| Resistencia a los golpes (IEC 68-2-32) | 25 caídas de 1 m sobre suelo de hormigón |
| Peso | 80 g a 150 g según las versiones |

Opciones

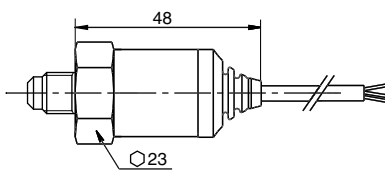
Otras conexiones eléctricas (Cantidad ≥ 100 productos)
Otras unidades de medida
Conector hembra aereo M12, conexión bornes de tornillo (CTX). **Código 2260**
Señal de salida 2 mV/V $\pm 30\%$: versión CTR1, por favor consultarnos
Junta de célula neopreno: por favor consultarnos

Dimensiones (mm), conexiones

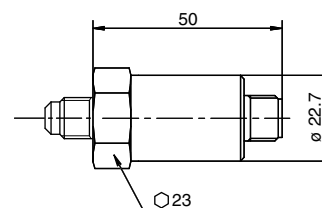
Conector DIN 43650



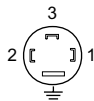
Salida cable



Conector M12 - 4 Pin



| | | |
|------|---|------------------|
| CTR3 | 1 | + alimentación |
| | 2 | - alimentación |
| | 3 | masa |
| CTR2 | 1 | + alimentación |
| | 2 | - alim. / - med. |
| CTR4 | 3 | + medida |
| CTR7 | | masa |

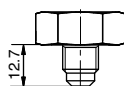


| | | |
|----------|--------|------------------|
| CTR3 | Rojo | + alimentación |
| | Negro | - alimentación |
| CTR2/4/7 | Rojo | + alimentación |
| | Negro | - alim. / - med. |
| | Blanco | + medida |

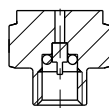
| | | |
|------|---|------------------|
| CTR3 | 1 | + alimentación |
| | 2 | - alimentación |
| | 3 | masa |
| | 4 | masa |
| CTR2 | 1 | + alimentación |
| | 2 | + medida |
| CTR4 | 3 | - alim. / - med. |
| CTR7 | 4 | masa |



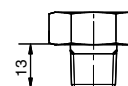
Conexiones hidráulicas



1/4 Flare 7/16-20 UNF



7/16-20 UNF hembra, Schrader



1/4 NPT

Escalas de medida

| Presión | Presión en bar | | | | | |
|------------------------|----------------|----|----|----|-----|-----|
| | 6 | 10 | 16 | 25 | 40 | 60 |
| Sobrepresión admisible | 12 | 20 | 32 | 50 | 80 | 120 |
| Presión de estallido | 18 | 30 | 48 | 75 | 120 | 180 |

características a 20°C

Codificación - CTR

| CTRxxxxxx | |
|--|-----------------------|
| Modelo | 1'...3' dígito |
| Transmisor de presión OEM para aplicaciones frigoríficas | CTR |
| Señal de salida | 4' dígito |
| 0...10 Vdc | 2 |
| 4...20 mA | 3 |
| 1...5 Vdc | 4 |
| 0,5...4,5 Vdc alimentación regulada a 5 Vdc | 7 |
| Conexión hidráulica | 5' dígito |
| 1/4 Flare 7/16-20 UNF | I |
| 7/16-20 UNF hembra, Schrader | O |
| 1/4 NPT | 5 |
| Junta de célula | 6' dígito |
| EPDM | 5 |
| Escalas de medida | 7'...9' dígito |
| Véase el cuadro | Bxx |
| Conexión eléctrica | 10' dígito |
| Conector DIN 43650 | 0 |
| Salida cable, longitud 1 m | 1 |
| Salida cable, longitud 2 m | 2 |
| Salida cable, longitud 5 m | 5 |
| Conector M12 - 4 Pin | A |

| código | Escala de medida en bar |
|--------|-------------------------|
| B77 | -1 + 5 |
| B79 | -1 + 9 |
| B81 | -1 + 15 |
| B82 | -1 + 24 |
| B1L | -1 + 39 |
| B20 | 0 + 6 |
| B22 | 0 + 10 |
| B24 | 0 + 16 |
| B26 | 0 + 25 |
| B27 | 0 + 40 |
| B29 | 0 + 60 |

ES/04-2007 Este manual sólo puede ser reproducido en su totalidad