

Manomètres de précision à tube-ressort, classe 0.6, avec boîtier à fermeture baionnette, DN 160

Utilisation	pour gaz et liquides à basse viscosité, avec dispositif de mesure en acier inox, également pour les substances agressives. Ces manomètres étalonnés au moyen d'un banc à charge de poids servent au contrôle ou au réajustement de manomètres de travail et pour des mesures de précision de pression de gaz et de liquide. Techniquement, ces manomètres répondent aux règlements de l'étalonnage.
Gamme de pression	0,6 bar jusqu'à 600 bar
Conditions d'utilisation	pression statique: 75%, pression dynamique: 66% de la valeur maximale de l'échelle
Limite d'erreur	Cl. 0.6 selon DIN 16005 resp. EN 837 partie 1
Exécution	DIN 16070 resp. EN 837 partie 1
Mouvement	laiton
Cadran	blanc, graduation noire DIN 16117, 16123 graduation, traits et chiffres, voir D0.305.1
Aiguille	aluminium, noire DIN 16102
Regard en verre	verre normal; polycarbonate pour l'exécution spéciale avec dispositif de réglage
Classe de protection	IP 54 (EN 60529 / IEC 529)
Exécution spéciale	1. Préparé pour étalonnage (officiel) Code de commande: 0090 2. Certificats: a) certificat d'étalonnage DIN 55350-18-4.2.2 (protocole de contrôle de l'usine): ident. no 0991.5047 b) certificat d'étalonnage (officiel): ident. no 0991.5006 (seulement en combinaison avec code 0090)

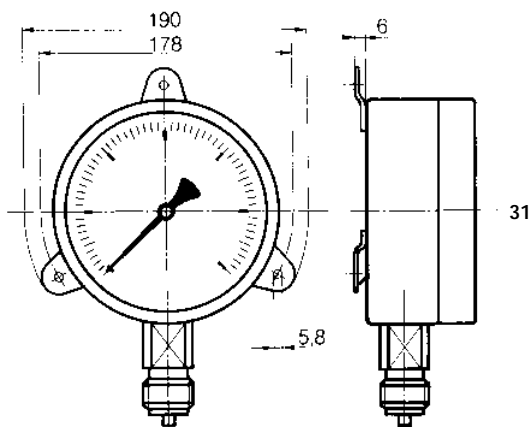
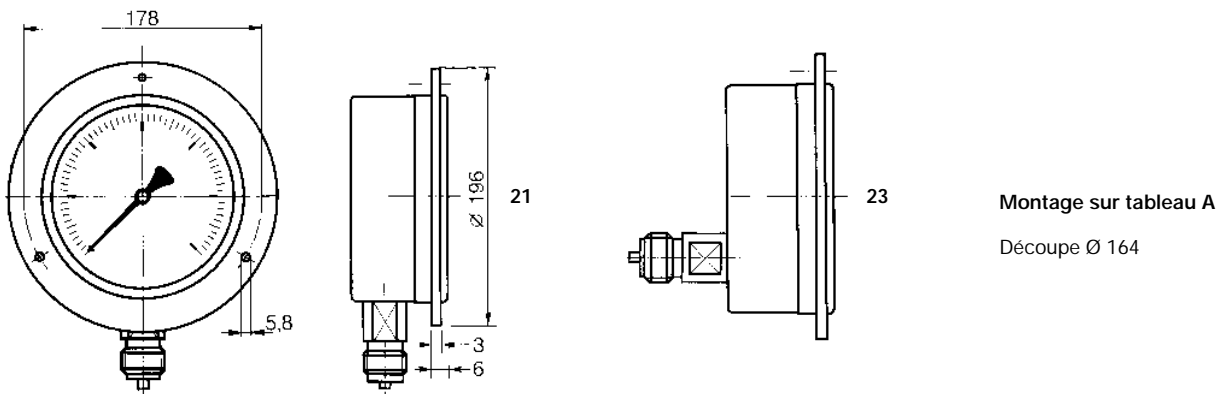
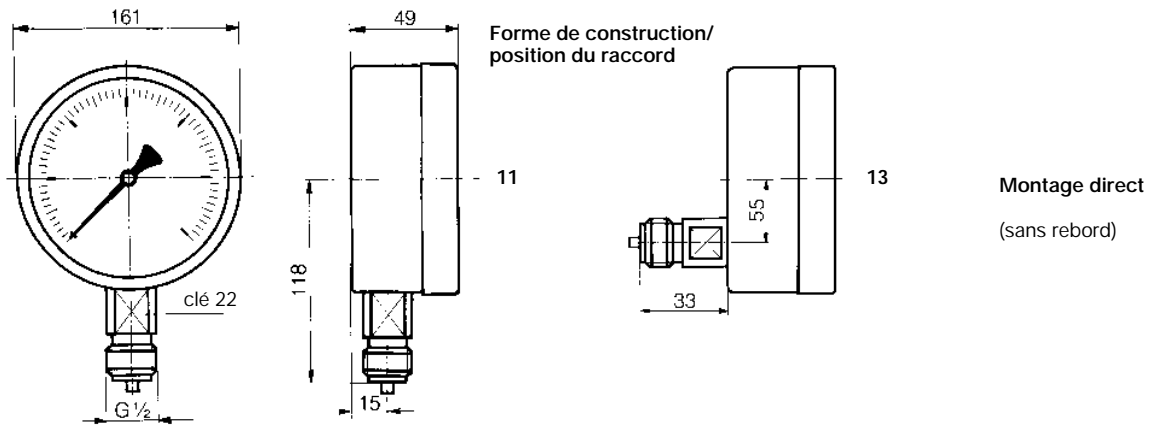


Tableau de sélection

Exemple de commande: DRF 160 / 2 1 1 . 1 33 / 015 (voir la photo ci-dessus) / ...							
Genre de construction	standard DRF	Echelle		Echelle			
Dim. nom.	DN 160	Repère	bar	Disp. de mesure	Repère	bar	Disp. de mesure
Boîtier	acier, noir 1 acier inox 1.4301, brossé brillant ¹⁾²⁾ 2	015	0 ... 0,6	CE	305	-0,6 ... 0	CE
Forme de construction	montage direct, sans rebord 1 montage sur tableau A ²⁾ 2 montage mural, 3 pattes de fixation 3	025	0 ... 1,0	CE	315	-1,0 ... 0	CE
Position du raccord	radiale 1 excentrique au dos 3	035	0 ... 1,6	CE	505	-1,0 ... 0,6	CE
Indication	standard 1	045	0 ... 2,5	CE	515	-1,0 ... 1,5	CE
Dispositif de mesure	alliage de cuivre (C) 11 acier inox 1.4571 raccord sablé mat (E) 33	055	0 ... 4	CE	525	-1 ... 3	CE
Echelles		065	0 ... 6	CE	535	-1 ... 5	CE
		075	0 ... 10	CE	545	-1 ... 9	CE
		085	0 ... 16	CE	555	-1 ... 15	CE
		095	0 ... 25	CE	F35	-1 ... 24	CE
		105	0 ... 40	E			
		115	0 ... 60	E			
		125	0 ... 100	E			
		135	0 ... 160	E			
		145	0 ... 250	E			
		155	0 ... 400	E			
		165	0 ... 600	E			
Exécutions spéciales		Exécutions spéciales voir D1.901					
Remarques: Exécution standard: PN 0,6 ... PN 60; ajustage avec air (marquage sur cadran: G, code de commande 0241). PN > 60; ajustage avec liquide (sans marquage). Exécution spéciale: PN 1,6 ... PN 60; ajustage avec liquide (marquage sur cadran: F, code de commande 0240). 1) seulement en combinaison avec dispositif de mesure en acier inox 2) Montage sur tableau A: Boîtier brillant (Bord et joint de baïonnette brossé brillant) Raccord brillant							

Manomètres de précision à tube-ressort, classe 0.6, avec boîtier à fermeture baionnette, DN 160

Encombrement



Poids env. 1 kg

Raccord selon DIN 16288 ou EN 837 partie 1
(joint d'étanchéité selon DIN 16258 ou
EN 837 partie 1, voir N 1890, D5.510.2)