

Druckmessgeräte Rohrfeder DRO 80

Anwendung	für gasförmige und flüssige, niederviskose Messstoffe, mit Edelstahl-Messorgan auch für aggressive Messstoffe bis 60°C. Mit Flüssigkeitsfüllung für Messstellen mit Vibrationen und hohen dynamischen Druckbelastungen, keine Schwitzwasserbildung
Anwendungsbereiche	1,0 bar bis 400 bar
Verwendungsbereiche	bei ruhender Belastung 100%, bei wechselnder Belastung 90% des Skalenendwertes
Fehlergrenze	Klasse 1.0 nach DIN 16005 bzw. EN 837 Teil 1
Ausführung	DIN 16064, bzw. EN 837 Teil 1
Zeigerwerk	Messing
Zifferblatt	weiss, Skalierung schwarz DIN 16109, 16128 Teilstrichfolge und Bezifferung siehe Druckschrift D0.305.1 D
Zeiger	Aluminium, schwarz DIN 16099
Sichtscheibe	Normalglas; Polycarbonat bei Zusatzeinrichtung mit Einstellvorrichtung
Gehäuse	mit Perbunanring
Dämpfungsflüssigkeit	Glyzerin 86% bei Bauart DRO, ohne Füllung bei Bauart DR
Schutzart	bis 40 bar mit Entlüftung: IP 65 (EN 60529 / IEC 529), ab 60 bar ohne Entlüftung: IP 67 (EN 60529 / IEC 529) bei Bauart DRO IP 54 (EN 60529 / IEC 529) bei Bauart DR



Auswahltabelle

Bestellcode DRx 80 / xxx.xxx

Bauart	
Standard	DR
mit Dämpfungsflüssigkeit	DRO
Nenngrösse	
NG 80	80
Gehäuse	
Stahl, schwarz	3
Edelstahl 1.4301, glanzgebürstet	4
Bauform	
Direktanbau, ohne Rand	1
Tafeleinbau A	2
Wandaufbau, 3 Laschen	3
Tafeleinbau, Schmalrand mit Befestigungselementen	5
Anschlussrichtung	
radial	1
rückseitig exzentrisch	3
Anzeige	
Standard	1
Messorgan	
Cu-Legierung	(C) 11
Edelstahl 1.4571	(E) 33

Anzeigebereich

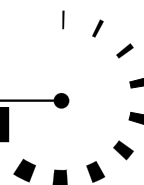
Kennzahl	bar	Messorgan	Kennzahl	bar	Messorgan
025	0 ... 1.0	C	315	-1.0 ... 0	C,
035	0 ... 1.6	C, E	505	-1.0 ... 0.6	C, E
045	0 ... 2.5	C, E	515	-1.0 ... 1.5	C, E
055	0 ... 4	C, E	525	-1 ... 3	C, E
065	0 ... 6	C, E	535	-1 ... 5	C, E
075	0 ... 10	C, E	545	-1 ... 9	C, E
085	0 ... 16	C, E	555	-1 ... 15	C, E
095	0 ... 25	C, E	860 ¹⁾	0.2 ... 1.0	C
105	0 ... 40	C, E		0 ... 100%	
115	0 ... 60	C, E		lineare	
125	0 ... 100	E		Teilung	
135	0 ... 160	E	880 ¹⁾	0.2 ... 1.0	C
145	0 ... 250	E		0 ... 100%	
155	0 ... 400	E		quadratische	
				Teilung	

Anmerkungen:

1) Für die pneumatische Messtechnik, mit Hilfsskala 0,2 ... 1,0 bar analog DIN 16310.

**BOURDON
HAENNI**

made to measure

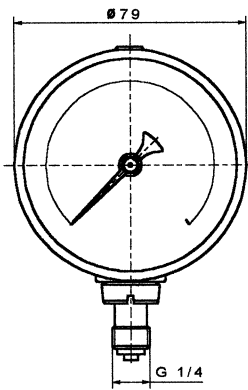


Sonderausführungen und Zusatzeinrichtungen

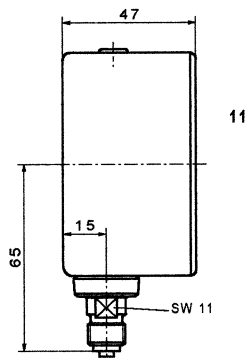
Sonderausführungen siehe D1.901
Druckmittler siehe gesonderter Katalog

www.bourdon-haenni.com

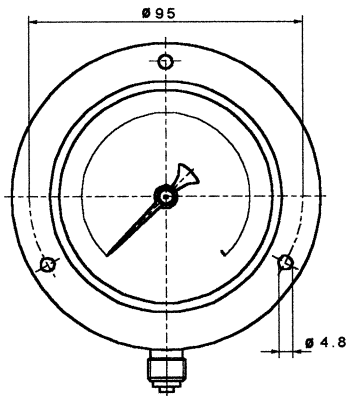
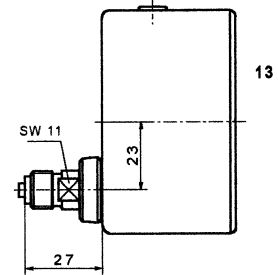
Datenblatt A 21 D1.128



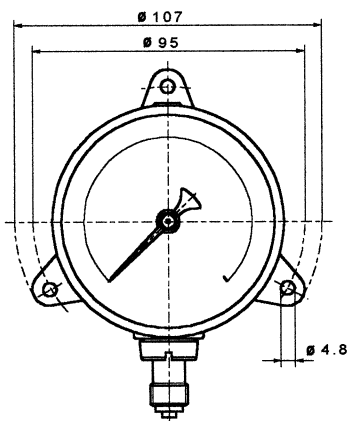
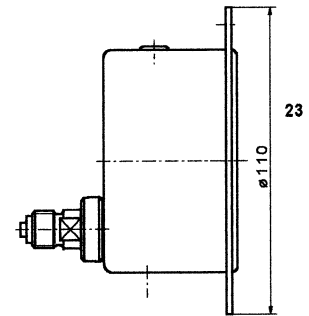
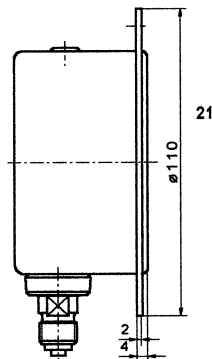
Direktanbau
(ohne Rand)



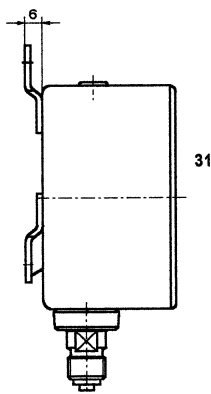
**Bauform/
Anschlussrichtung**



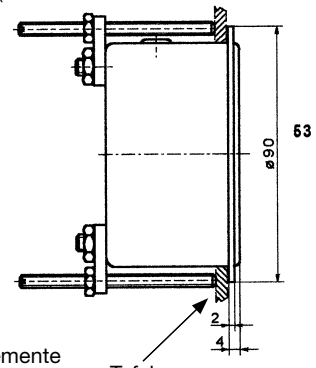
Tafeleinbau A
Tafelausschnitt NG + 4



Wandaufbau
3 Befestigungslaschen



Befestigung mit 3 Senkschrauben M 4 (nicht im Lieferumfang)



Tafeleinbau
Schmalrand Befestigungselemente
Tafelausschnitt NG + 4

Anschlusszapfen nach EN 837 Teil 1 (dazu passende Flachdichtringe nach EN 837 Teil 1, siehe N 1890 in Druckschrift D5.510)

G $\frac{1}{2}$ mit Übergangsstück G $\frac{1}{4}$ x G $\frac{1}{2}$ S 22 als Sonderausführung, (Bestell-Code 0004) möglich.

D/2003-03-01 Dieses Datenblatt darf nur vollständig kopiert werden.