

E940 Transmisores de presión sumergibles

Tecnología cerámica TRANSBAR®
 Excelente estabilidad a largo plazo
 Construcción soldada - producto reforzado
 Conforme CEE
 Identificación mediante marcas por laser
 Numerosas homologaciones (Bureau Veritas, DNV ...)

Los transmisores sumergibles E940 (medición de nivel por inmersión) han sido diseñados para responder a una amplia gama de aplicaciones industriales que requieren una construcción hermética.



Adaptador de protección en opción



E940 versión bajas presiones (P < 10 mH₂O)

Características (20°C)

Escala de medida	Presión relativa : 0...2,5 a 0...160mH ₂ O
Señal de salida	E942 : 0...10 Vdc / E944 : 1...5 Vdc E943 : 4...20 mA / E946 : 0...20 mA
Tensión de alimentación	E942 : 14...40 Vdc E943 - E944 : 11...40 Vdc E946 : 8...40 Vdc
<i>Opción</i>	<i>Alta tensión : hasta 48 Vdc</i> <i>Baja tensión : 8...32 Vdc (E943, E944)</i>
Aislamiento	> 100 MΩ bajo 250 Vdc. <i>Opción 500 Vdc</i>
Corriente de entrada máxima	E942 / E944 : 6 mA E946 : < 25 mA
Impedancia de carga (+ M / - M)	E942 : ≥ 2,5 kΩ E944 : ≥ 1 kΩ E943 : $R_{\Omega} \leq (U_{\text{alim}} - 11) / 0,02$ E943 : $R_{\Omega} \leq (U_{\text{alim}} - 8) / 0,02$ (opción baja tensión) E946 : $R_{\Omega} \leq (U_{\text{alim}} - 6) / 0,02$
Conformidad CEE	Norma 89/336 CEE (EN50082-1 y -2, EN50081-1 y -2) con cable blindado, blindaje conectado en los dos extremos Norma 97/23/CEE.
Error global (linealidad, histéresis y repetibilidad)	Typ.: ±0,2% E.M. / Máx.: ±0,3% E.M.
Temperatura de utilización	Estándar - 25...+85°C
Temperatura de almacenamiento	- 40...+85°C
Gama de temperatura compensada (cero et sensibilidad)	- 10...+55°C. <i>Opción</i> : - 10...+70°C
Deriva térmica del cero	±0,025% EM/°C máx (salvo P ≤ 10 mH ₂ O: ±0,06% EM/°C) <i>Opción</i> ±0,015% EM/°C máx (salvo P ≤ 10 mH ₂ O: ±0,025% EM/°C)
Variación térmica de sensibilidad	Typ. : ±0,01%/°C - Máx : ±0,015%/°C
Materiales en contacto con el fluido	cerámica + acero inoxidable 1.4404 (316 L) + junta NBR (estándar) + cable (polyuréthane) <i>Opción</i> junta viton® y cable protegido PTFE
Conexión	

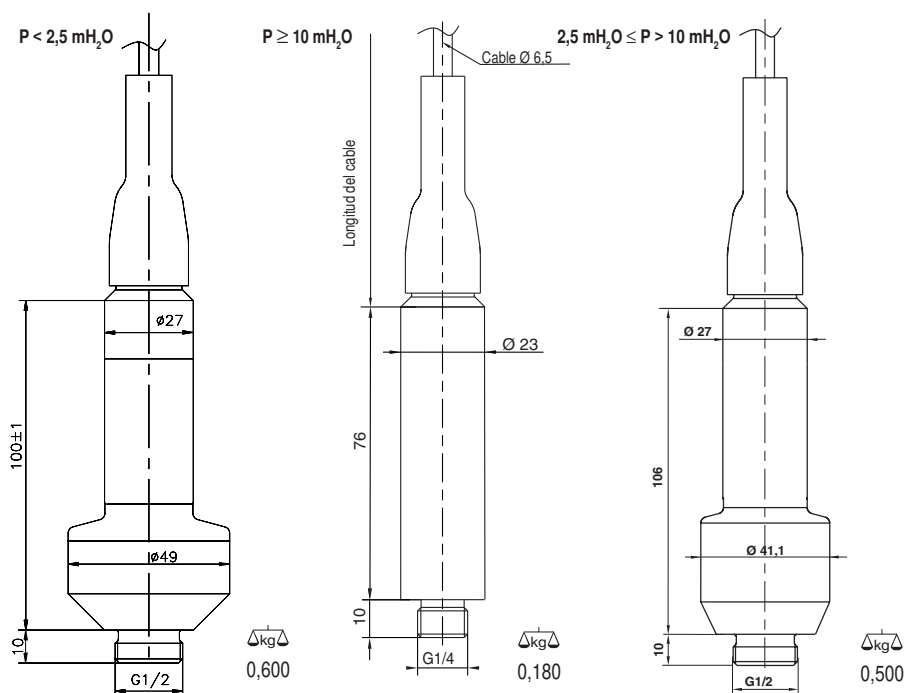
Eléctrica	cable estanco ventilado
Presión	G 1/2 para Ø41 (P < 10 mH ₂ O) G 1/4 para Ø23 (P ≥ 10 mH ₂ O) <i>adaptador de protección</i>
<i>Opción</i>	
Índice de protección (EN 60529)	IP68 (profundidad = 160 m)
Resistencia a las vibraciones (EN 60068-2-6)	1,5 mm (10 - 55 Hz), 20 g (55 Hz - 2 kHz)
Resistencia a los choques (EN 60028-2-32)	25 caídas de 1 m en suelo de hormigón

Opciones

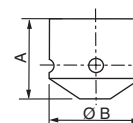
Adaptador de protección. **Código 0412**
 Protección contra rayos. **Código 0809**
 Versión marina mercante. **Código 0808**
 Tensión de alimentación (alta⁽¹⁾ - **Código 2181**) (baja⁽¹⁾ - **Código 2180**)
 Gama de temperatura compensada (de -10...+70°C). **Código 2158**
 Deriva térmica de cero: ±0,015 % EM/°C máx. **Código 2159**
 Junta de célula Viton®. **Código 2112**
 Otras longitudes de cable
 Otras escalas éy unidades de medida
 Gancho de fijación de cable (resistencia 100 kg). **Código 0411**
 Viton® es marca depositada de DuPont Dow Elastomers
⁽¹⁾ ver detalles en las características (20°C)



Dimensiones exteriores (mm)

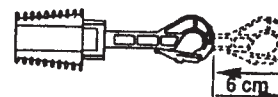


Adaptador de protección (opcional)



	A	B
$P \geq 10 \text{ mH}_2\text{O}$	25	22
$P < 10 \text{ mH}_2\text{O}$	25	26,7

Gancho de protección (opcional)



Resistencia : 100 kg

Conexiones

	Blanco	Azul	Trenza	Rojo	Amarillo
4-20 mA	+ alim.	- alim.	masa	—	—
1-5 V / 0-10 V / 0-20 mA	—	- alim./- medida	masa	+ alim.	+ medida

Escalas de medida (mH₂O)

Presión	0 + 0,6	0 + 1	0 + 1,6	0 + 2,5	0 + 4	0 + 6	0 + 10	0 + 16	0 + 25	0 + 40	0 + 60	0 + 100	0 + 160
Sobrepresión admisible	1,2	2	3,2	10	10	10	30	30	40	80	120	200	320
Presión de estallido	1,8	3	4,8	20	20	20	60	60	70	120	180	300	480

Codificación - E940

E94xxxxxx	
Familia	1'...3' dígito
Standard	E94
Señal de salida	4' dígito
0...10 Vdc	2
4...20 mA	3
1...5 Vdc	4
0...20 mA	6
Longitud de cable	5'...7' dígito
Long.	2 m 3 m 4 m 5 m 6 m 10m 15m 16m 20m 25m 40m 60m 100m 160m autres
code	002 003 004 005 006 010 015 016 020 025 040 060 100 160 xxx
Unidad de medida	8' dígito
mH ₂ O	J
bar	B
kg/cm ²	F
Escala de medida	9'...10' dígito
Ver tabla	xx

Código	Escalas de medida	
	mH ₂ O	bar, kg/cm ²
07	0 + 0,6	0 + 0,06
08	0 + 1	0 + 0,1
09	0 + 1,6	0 + 0,16
10	0 + 2,5	0 + 0,25
11	0 + 4	0 + 0,4
12	0 + 6	0 + 0,6
15	0 + 10	0 + 1
16	0 + 16	0 + 1,6
18	0 + 25	0 + 2,5
19	0 + 40	0 + 4
20	0 + 60	0 + 6
22	0 + 100	0 + 10
24	0 + 160	0 + 16

ES/04-2004 Esta hoja de datos solo se puede duplicar en totalidad